



# Laurea Magistrale in Scienze e Tecnologie Animali

Presidente del CLM in STAN: Prof. Gerolamo Xiccato

Tel. : 049 827 2639

[gerolamo.xiccato@unipd.it](mailto:gerolamo.xiccato@unipd.it)

Prof. Mauro Penasa

Tel. : 049 827 2629

[mauro.penasa@unipd.it](mailto:mauro.penasa@unipd.it)

# Agripolis



Il corso si svolge presso il Campus di Agripolis e la struttura di riferimento è il Dipartimento DAFNAE

# Accesso al CS Magistrale STAN

Accesso diretto da:

- 1) **Qualsiasi Università italiana:**
  - Lauree afferenti alla classe 40 (DM 509/99) «Scienze e tecnologie zootecniche e delle produzioni animali» e alla classe L-38 (DM 270/04) «Scienze zootecniche e tecnologie delle produzioni animali».
- 2) **Università di Padova**
  - Laurea in SIA, interclasse L-26 (DM 270/04) e interclasse L-38 (DM 270/04)
  - Laurea in STAG, classe 20 (DM 509/99) e classe L-25 (DM 270/04)
  - Laurea in TFA, classe 20 (DM 509/99) e classe L-25 (DM 270/04)
  - Diploma universitario in Produzioni animali
- 3) **Possesso di altra laurea con ordinamento disciplinato dal DM 270/04 o dal DM 509/99 purché siano stati conseguiti 40 CFU in alcuni SSD specifici (8 CFU AGR/01, 8 CFU AGR/02, 16 CFU AGR/17-18-19-20, 8 CFU CHIM/03-06)**

Conoscenze, competenze e abilità richieste per l'ammissione:

- I. Voto minimo di laurea pari a 85/110 (o equivalente)**
- II. Conoscenza della lingua inglese di livello B1**

# CS Magistrale STAN

## Obiettivi

- 1) Formare capacità professionali agro-zootecniche adeguate allo svolgimento di attività complesse di indirizzo, progettazione e coordinamento in scenari economici, sociali, ambientali ed etici in rapida evoluzione
- 2) Fornire gli strumenti conoscitivi/formativi per operare con autonomia, competenza e capacità critica nel valutare, progettare e gestire azioni volte a:
  - a. migliorare l'impiego delle risorse nelle pratiche di allevamento per incrementare l'efficienza tecnico-economica;
  - b. armonizzare le pratiche agro-zootecniche con le esigenze di protezione e miglioramento del benessere animale e di tutela della biodiversità animale, considerando gli impatti ambientali ed economici, e la sostenibilità a livello aziendale e territoriale;
  - c. valorizzare e innovare le produzioni animali (qualità di prodotto, di processo e tracciabilità) nelle varie filiere agroalimentari.

# CS Magistrale STAN

## Ambiti occupazionali del laureato magistrale

- Aziende che collegano le fasi di acquisizione delle materie prime, allevamento degli animali, produzione, conservazione, trasformazione e commercializzazione dei prodotti di origine animale, compresa la Grande Distribuzione Organizzata (GDO).
- Organizzazioni di categoria e associazioni di produttori.
- Enti pubblici e privati che conducono attività di pianificazione, analisi, controllo e certificazione.
- Enti che svolgono indagini scientifiche per la tutela e la valorizzazione delle produzioni alimentari e dell'ambiente.
- Enti di formazione e uffici studi.
- Libera professione di dottore agronomo previo esame di abilitazione alla professione.



# Percorso formativo – 3 aree tematiche

- 1) **Efficienza dei processi produttivi e qualità dei prodotti:** analisi dell'evoluzione delle filiere agro-zootecniche in rapporto ai bisogni della società, qualità di prodotto e di processo del latte, della carne e dei prodotti ittici, igiene e sanità degli alimenti di origine animale.
- 2) **Strumenti professionali:** valutazione economica dei fondi rustici e degli allevamenti, progettazione di impianti zootecnici e sistemi di gestione e valorizzazione dei reflui, strumenti statistici e informatici applicati alla filiera agro-zootecnica, rafforzamento della conoscenza della lingua inglese.
- 3) **Protezione del benessere animale, della biodiversità e dell'ambiente:** miglioramento del benessere degli animali in allevamento, sviluppo di sistemi zootecnici sostenibili, gestione della biodiversità e della sicurezza alimentare, miglioramento delle tecniche alimentari ai fini della riduzione dell'impatto ambientale degli allevamenti.

# Manifesto degli studi (2019/20) del CS Magistrale STAN

AREA TEMATICA	Insegnamento	anno	sem	CFU	ore	lingua	valutazione
<b>Efficienza dei processi produttivi e qualità dei prodotti</b>	Animali, economia e società	I	2	8	64	italiano	voto
	Qualità di prodotto e di processo: latte e derivati	I	I	8	64	italiano	voto
	Meat science and technology	I	I	8	64	inglese	voto
	Acquacoltura e qualità dei prodotti ittici	I	2	8	64	italiano	voto
	Principi di igiene e sanità degli alimenti di origine animale	I	2	8	64	italiano	voto
<b>Strumenti professionali</b>	Informatica avanzata	I	I	4		italiano	idoneità
	Applicazioni informatiche per l'azienda zootecnica	I	I	4	32	italiano	idoneità
	Biostatistica applicata	I	I	8	64	italiano	voto
	Estimo rurale	II	I	6	48	italiano	voto
	Costruzioni zootecniche e progettazione	I	I	8	64	italiano	voto
	Lingua inglese 2				4		voto
<b>Protezione del benessere animale, della biodiversità e dell'ambiente</b>	Valutazione e miglioramento del benessere degli animali in allevamento	I	II	6	48	italiano	voto
	Sostenibilità degli allevamenti e sistemi biologici	I	II	6	48	italiano	voto
	Razionamento, mangimistica e impatto ambientale degli allevamenti	II	I	8	64	italiano	voto
	Livestock biodiversity and animal food safety	II	I	8	64	inglese	voto
	Agronomia ambientale	II	I	8	64	italiano	voto
	A scelta				8		voto
	Prova Finale				28		

Gli insegnamenti evidenziati con lo stesso colore sono in alternativa.

**ATTENZIONE:** domanda di pre-immatricolazione via web (per i dettagli si veda l'avviso di ammissione).

# Scelta del piano di studi

Tutti gli studenti devono presentare un piano di studi (anche se statutario).

- Ratio (per tutti):
  - evitare ripetizioni dei corsi fatti alla triennale (allegando esami sostenuti)
  - rafforzare la formazione nei settori zootecnici/agronomici
  - consigliati 2 esami in lingua inglese e/o periodo Erasmus
- Per gli studenti che provengono da STAN triennale (di Padova):
  - indicare i 6 esami non in alternativa da 8 CFU + Estimo da 6 CFU + Inglese da 4 CFU = 58 CFU
  - indicare 2 esami tra le 2 coppie di esami in alternativa da 8 CFU = 16 CFU
  - indicare 1 esame tra la coppia in alternativa da 6 CFU = 6 CFU
  - indicare 1 esame tra la coppia in alternativa da 4 CFU (Informatiche) = 4 CFU
  - indicare, come esame a scelta, uno tra quelli da 8 CFU in alternativa



## Altre informazioni

Durante il corso sono previste:

- \* attività seminariali su temi specifici, anche su invito di docenti stranieri
- \* seminari/incontri con operatori del mondo del lavoro
- \* incontri con ufficio stage: preparazione all'ingresso nel mondo del lavoro
- \* incontri periodici per affrontare temi specifici (es. tesi di laurea)

Si consiglia vivamente di svolgere esami o, preferibilmente, TESI all'estero (ERASMUS).

Gli studenti sono chiamati a partecipare alle attività di valutazione del corso con la nomina di loro rappresentanti.

Gruppo per l'accreditamento e la valutazione (GAV) assieme a docenti e stakeholders.

# Valutazioni medie del Corso di Laurea Magistrale In Scienze e Tecnologie Animali A.A. 2017-18

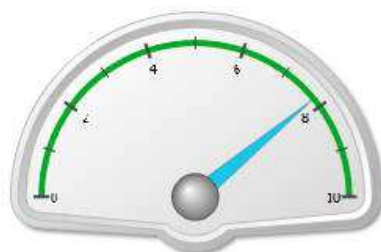
## Indagine sull'Opinione degli Studenti - Risultati 2017-18

Corso di Studio: SCIENZE E TECNOLOGIE ANIMALI

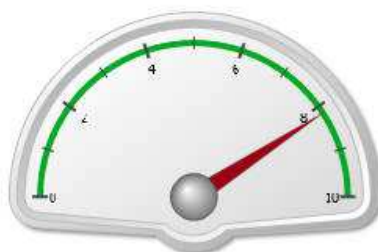
Soddisfazione Complessiva

Indicatore Aspetti Organizzativi

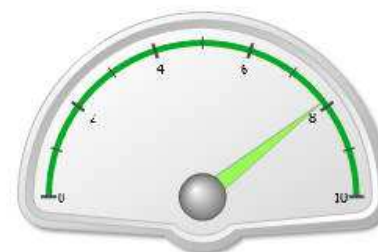
Indicatore Azione Didattica



MEDIA: 7,8



MEDIA: 8,16



MEDIA: 7,87

AD-Docente Valutabili	AD-Docente Valutate	% AD-Docente Valutate	Questionari Compilati	Frequentanti	Percentuale frequentanti
14	14	100,0%	355	274	77,2%

Soddisfazione Complessiva

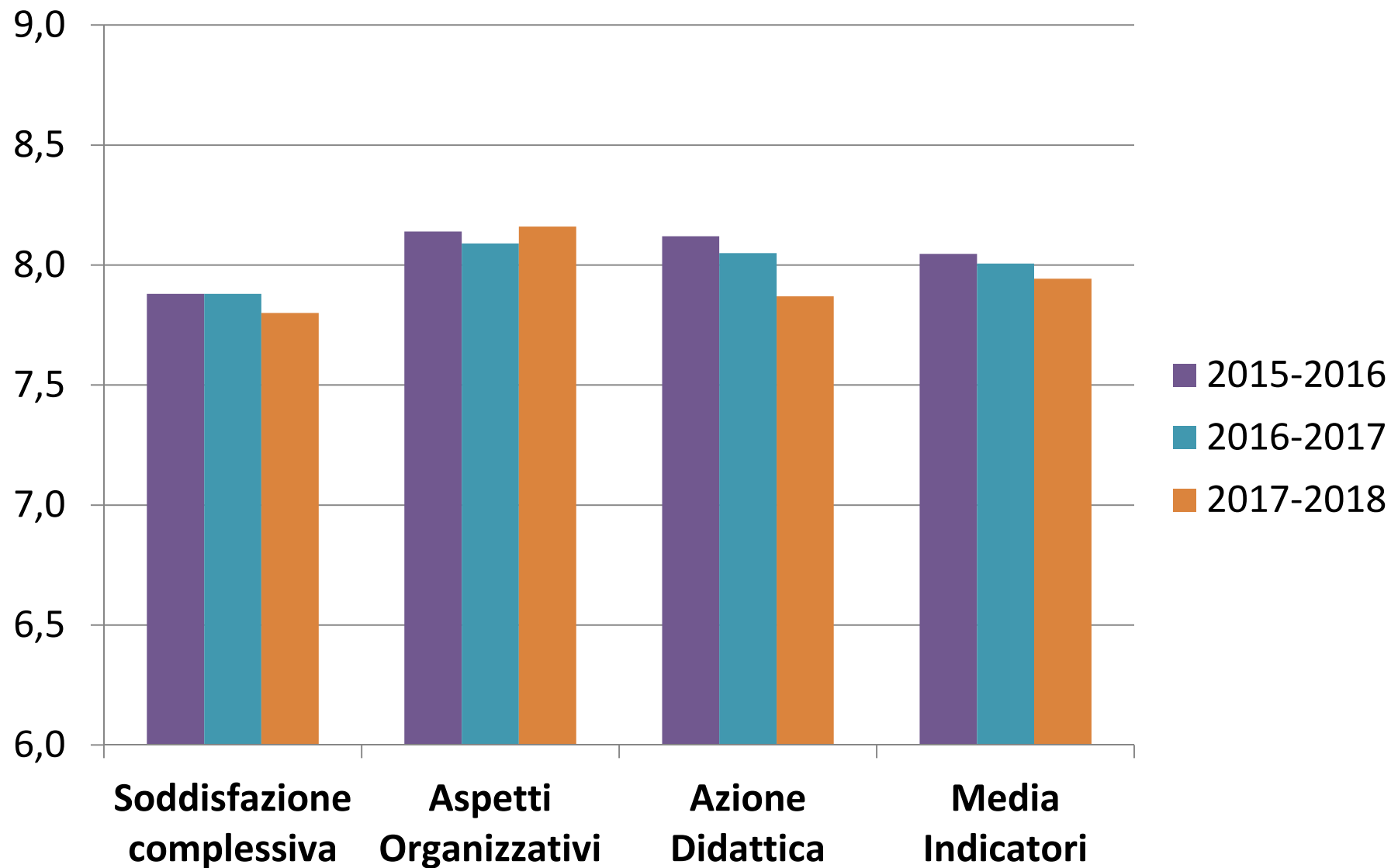
Aspetti Organizzativi

Azione Didattica



Valutazioni medie  
Scuola AMV e Ateneo  
2017/18

## Valutazione del Corso di LM STAN UNIPD dal 2015-16 al 2017-18



## Qualche dato statistico sulla LM STAN UNIPD

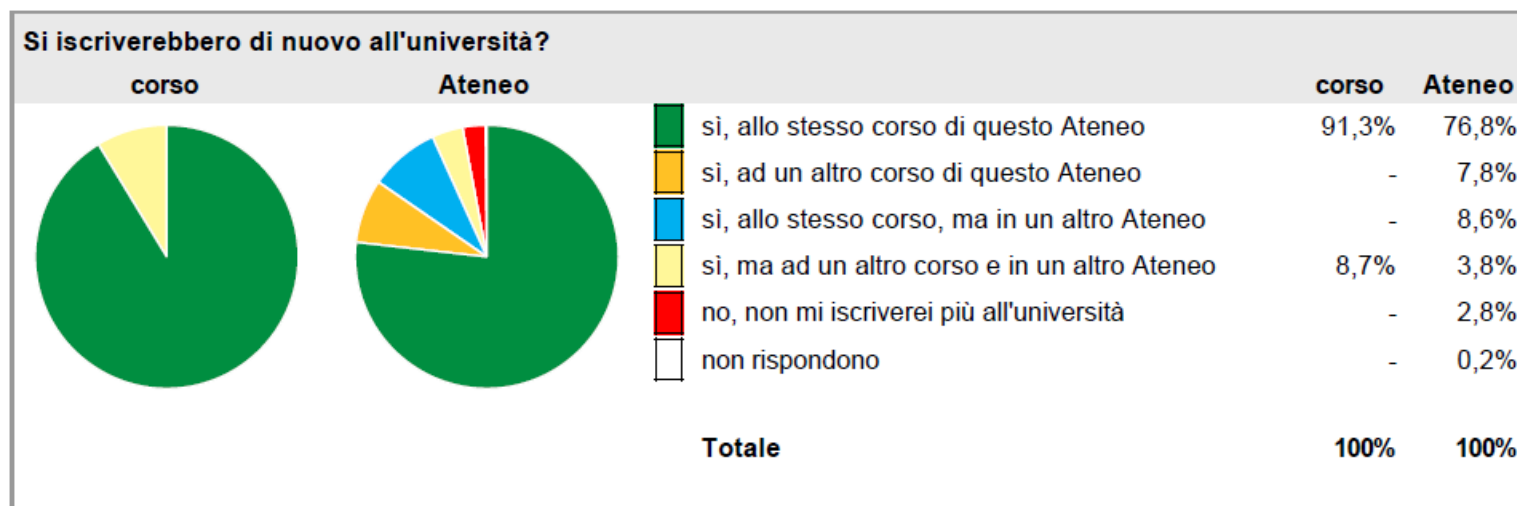
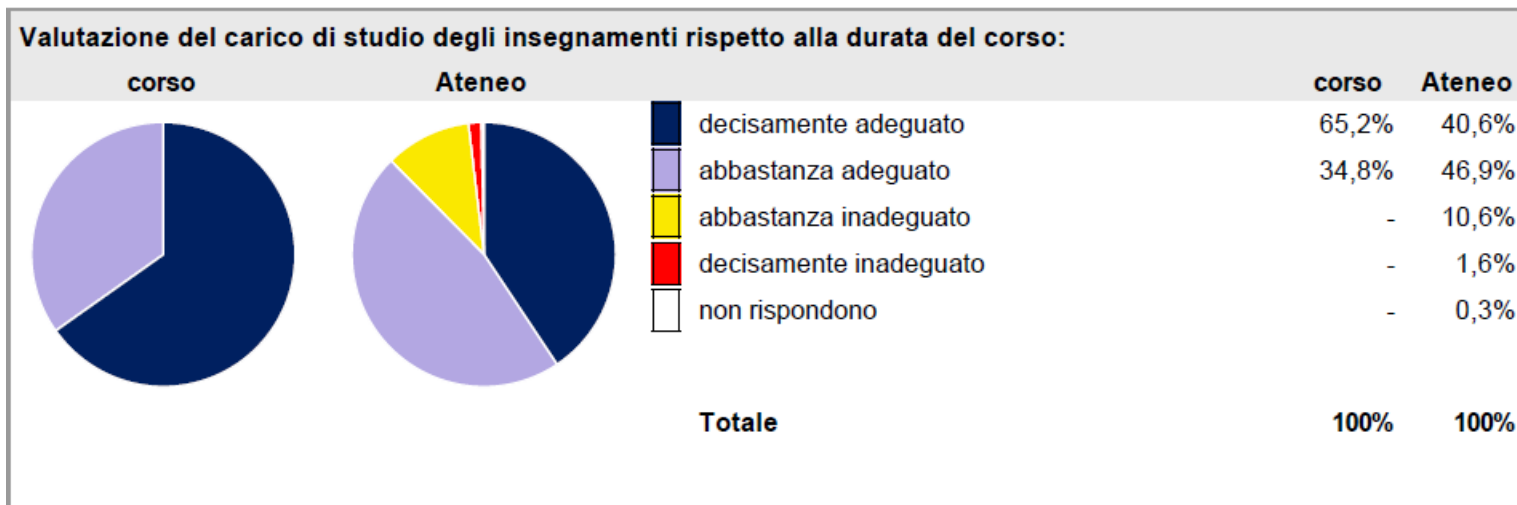
	1° anno	2° anno	Studenti lavoratori	Altro Ateneo
Studenti iscritti	<b>2018/19*</b>	<b>42</b>		
	<b>2017/18</b>	<b>36</b>	<b>36</b>	<b>-</b>
	<b>2016/17</b>	<b>19</b>	<b>17</b>	<b>-</b>
	<b>2015/16</b>	<b>22</b>	<b>20</b>	<b>2</b>
	<b>2014/15</b>	<b>24</b>	<b>24</b>	<b>2</b>

\*Pre-immatricolati dati provvisori

	N. laureati	Durata media	Voto medio
Studenti laureati	<b>2017</b>	<b>17</b>	<b>2,2</b>
	<b>2016</b>	<b>25</b>	<b>2,2</b>
	<b>2015</b>	<b>27</b>	<b>2,1</b>
	<b>2014</b>	<b>13</b>	<b>2,2</b>

	CFU offerti in lingua inglese	CFU studenti outcoming	N. studenti con tesi Erasmus
Internazionalizzazione	<b>2017</b>	<b>16</b>	<b>256</b>
	<b>2016</b>	<b>16</b>	<b>260</b>
	<b>2015</b>	<b>24</b>	<b>-</b>
	<b>2014</b>	<b>16</b>	<b>32</b>

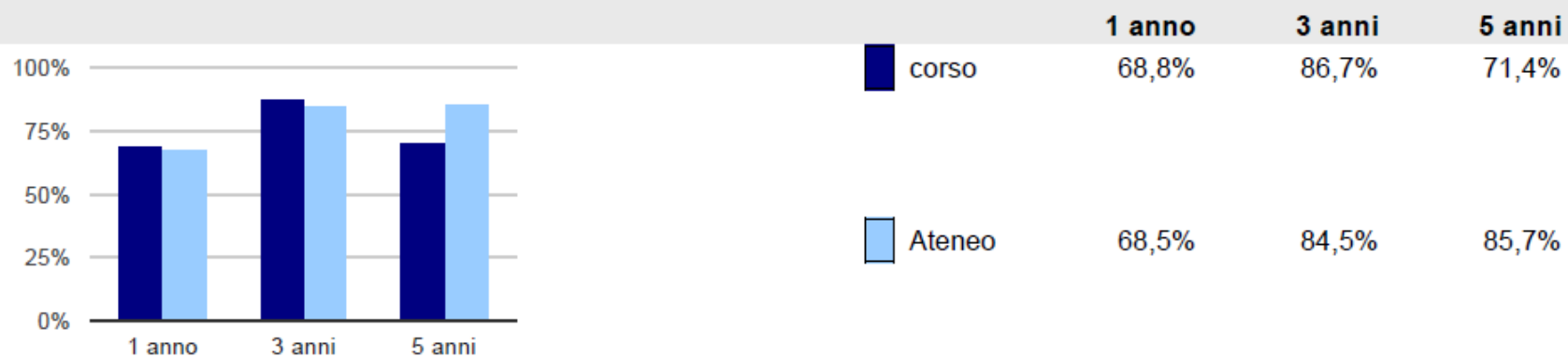
# Opinioni espresse dai laureati nella LM STAN UNIPD (Indagine AlmaLaurea 2017 – Laureati nell'anno solare 2016) (24 intervistati su 25 laureati)



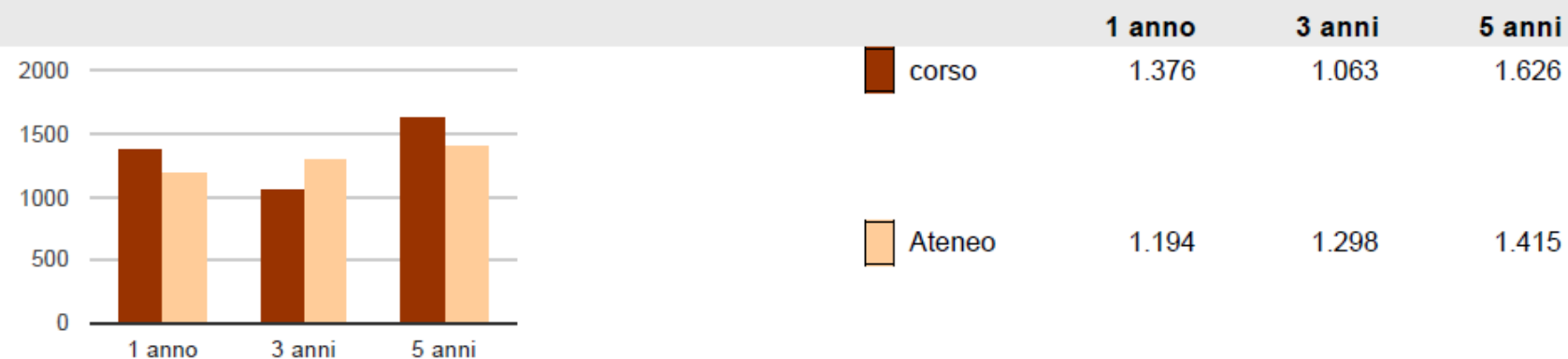
# Condizione occupazionale dei laureati nella LM STAN UNIPD

## Indagine AlmaLaurea 2017 – Anno di indagine 2016

**Tasso di occupazione<sup>(1)</sup>**



**Retribuzione mensile netta in euro (medie)**





Grazie per  
l'attenzione

Qualche domanda?