

Laurea Magistrale in Scienze e Tecnologie Animali

Presidente del CLM in STAN: Prof. Gerolamo Xiccato

Tel. : 049 827 2639 - gerolamo.xiccato@unipd.it

Vice Presidente del CLM in STAN: Prof. Stefano Schiavon

Tel.: 049 827 2644 - stefano.schiavon@unipd.it

Segretario del CLM in STAN: Prof. Mauro Penasa

Tel. : 049 827 2629 - mauro.penasa@unipd.it

1222 • 2022
800
ANNI



UNIVERSITÀ
DEGLI STUDI
DI PADOVA

Agripolis



Il corso si svolge presso il Campus di Agripolis e la struttura di riferimento è il Dipartimento DAFNAE

- 1) **Formare capacità professionali agro-zootecniche adeguate allo svolgimento di attività complesse di indirizzo, progettazione e coordinamento in scenari economici, sociali, ambientali ed etici in rapida evoluzione**
- 2) **Fornire gli strumenti conoscitivi/formativi per operare con autonomia, competenza e capacità critica nel valutare, progettare e gestire azioni volte a:**
 - a. **migliorare l'impiego delle risorse nelle pratiche di allevamento per incrementare l'efficienza tecnico-economica;**
 - b. **armonizzare le pratiche agro-zootecniche con le esigenze di protezione e miglioramento del benessere animale e di tutela della biodiversità animale, considerando gli impatti ambientali ed economici, e la sostenibilità a livello aziendale e territoriale;**
 - c. **valorizzare e innovare le produzioni animali (qualità di prodotto, di processo e tracciabilità) nelle varie filiere agroalimentari.**

Ambiti occupazionali

- Aziende che collegano le fasi di acquisizione delle materie prime, allevamento degli animali, produzione, conservazione, trasformazione e commercializzazione dei prodotti di origine animale, compresa la Grande Distribuzione Organizzata (GDO).
- Organizzazioni di categoria e associazioni di produttori.
- Enti pubblici e privati che conducono attività di pianificazione, analisi, controllo e certificazione.
- Enti che svolgono indagini scientifiche per la tutela e la valorizzazione delle produzioni alimentari e dell'ambiente.
- Enti di formazione e uffici studi.
- Libera professione di dottore agronomo previo esame di abilitazione alla professione.
- Possibilità di accedere al Corso di Dottorato in «Animal and Food Science»

Accesso diretto da:

1) Qualsiasi Ateneo italiano:

- Laurea nella classe 40 (DM 509/99) «Scienze e tecnologie zootecniche e delle produzioni animali» e alla classe L-38 (DM 270/04) «Scienze zootecniche e tecnologie delle produzioni animali».

2) Università di Padova

- Laurea in SIA, interclasse L-38 e L-26 (DM 270/04)
- Laurea in STAG, classe 20 (DM 509/99) e classe L-25 (DM 270/04)
- Laurea in TFA, classe 20 (DM 509/99) e classe L-25 (DM 270/04)
- Diploma universitario in Produzioni animali

3) Possesso di altra laurea con ordinamento disciplinato dal DM 270/04 o dal DM 509/99 purché siano stati conseguiti 40 CFU in alcuni SSD specifici (8 CFU AGR/01, 8 CFU AGR/02, 16 CFU AGR/17-18-19-20, 8 CFU CHIM/03-06)

Conoscenze, competenze e abilità richieste per l'ammissione:

- I. Voto minimo di laurea pari a 85/110 (o equivalente)**
- II. Conoscenza della lingua inglese di livello B1**

AREA TEMATICA	Insegnamento	anno	sem	CFU	ore	lingua	valutazione
Efficienza dei processi produttivi e qualità dei prodotti	Animali, economia e società	I	2	8	64	italiano	voto
	Qualità di prodotto e di processo: latte e derivati	I	1	8	64	italiano	voto
	Meat science and technology	I	1	8	64	inglese	voto
	Acquacoltura e qualità dei prodotti ittici	I	2	8	64	italiano	voto
	Principi di igiene e sanità degli alimenti di origine animale	I	2	8	64	italiano	voto
Strumenti professionali	Informatica avanzata	I	1	4		italiano	idoneità
	Applicazioni informatiche per l'azienda zootecnica	I	1	4	32	italiano	idoneità
	Biostatistica applicata	I	1	8	64	italiano	voto
	Costruzioni zootecniche e progettazione	I	1	8	64	italiano	voto
	Estimo rurale	II	1	6	48	italiano	voto
	Lingua inglese 2				4		idoneità
Protezione del benessere animale, della biodiversità e dell'ambiente	Valutazione e miglioramento del benessere degli animali in allevamento	I	II	6	48	italiano	voto
	Sostenibilità degli allevamenti e sistemi biologici	I	II	6	48	italiano	voto
	Razionamento, mangimistica e impatto ambientale degli allevamenti	II	1	8	64	italiano	voto
	Livestock biodiversity and animal food safety	II	1	8	64	inglese	voto
	Agronomia ambientale	II	1	8	64	italiano	voto
	A scelta			8			voto
	Prova Finale			28			

Gli insegnamenti evidenziati con lo stesso colore sono in alternativa.

Scelta del piano di studio

Tutti gli studenti devono presentare un piano di studio (anche se statutario).

- Ratio (per tutti):
 - evitare ripetizioni dei corsi fatti alla triennale (allegando esami sostenuti)
 - rafforzare la formazione nei settori zootecnici/agronomici (se inadeguata)
 - consigliati 2 esami in lingua inglese e/o periodo Erasmus
 - Totale 120 CFU = 9 insegnamenti da 8 CFU + 2 insegnamenti da 6 CFU + 2 insegnamenti (idoneità) da 4 CFU + lavoro di tesi da 28 CFU
- Per gli studenti che provengono da STAN e STAG triennale (di Padova):
 - indicare i 6 esami non in alternativa da 8 CFU + Estimo da 6 CFU + Inglese da 4 CFU = 58 CFU
 - indicare 2 esami tra le 2 coppie di esami in alternativa da 8 CFU = 16 CFU
 - indicare 1 esame tra la coppia in alternativa da 6 CFU = 6 CFU
 - indicare 1 esame tra la coppia in alternativa da 4 CFU (Informatiche) = 4 CFU
 - indicare, come esame a scelta, uno tra quelli da 8 CFU in alternativa
- Per gli studenti che provengono da SIA triennale (di Padova):
 - stesso schema illustrato per studenti STAN-LT, ma escludere «Principi di igiene e sanità degli alimenti di origine animale» a favore di 1 esame tra quelli in alternativa oppure rafforzare le competenze zootecniche scegliendo insegnamenti quali «Nutrizione e alimentazione animale», «Zoocolture» e «Tecniche di allevamento dei bovini», «Suinicoltura»)
 - esame a scelta: si consiglia di scegliere 1 esame tra quelli in alternativa oppure rafforzare le competenze zootecniche scegliendo insegnamenti di cui al punto precedente
- Per studenti di altra laurea o Ateneo: discutere preliminarmente il piano di studio con il Presidente e/o con la Commissione didattica del Corso di Studio

Durante il corso sono previste:

- * attività seminariali su temi specifici, anche su invito di docenti stranieri
- * seminari/incontri con operatori del mondo del lavoro
- * incontri con ufficio stage: preparazione all'ingresso nel mondo del lavoro
- * incontri periodici per affrontare temi specifici (es. tesi di laurea)

Si consiglia vivamente di svolgere esami o, preferibilmente, TESI all'estero (ERASMUS).

Gli studenti sono chiamati a partecipare alle attività di valutazione del corso con la nomina di loro rappresentanti.

Gruppo per l'accreditamento e la valutazione (GAV) assieme a docenti e stakeholders (attuali rappresentanti degli studenti nel GAV: **Giulia Nardino, Laura Posenato, Carlotta Visco** – studentesse del secondo anno della LM).

Valutazione del Corso di laurea (2017/18)

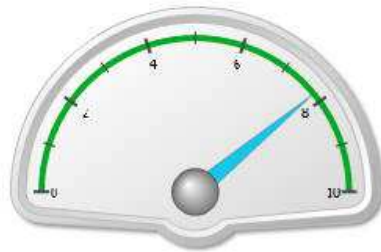
Indagine sull'Opinione degli Studenti - Risultati 2017-18

Corso di Studio: SCIENZE E TECNOLOGIE ANIMALI

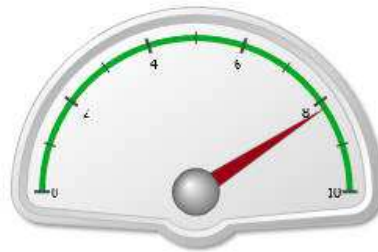
Soddisfazione Complessiva

Indicatore Aspetti Organizzativi

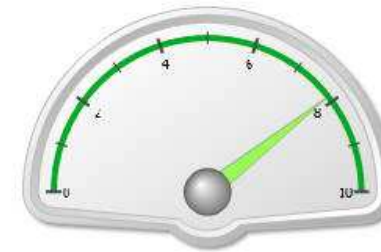
Indicatore Azione Didattica



MEDIA: 7,8



MEDIA: 8,16



MEDIA: 7,87

AD-Docente Valutabili	AD-Docente Valutate	% AD-Docente Valutate	Questionari Compilati	Frequentanti	Percentuale frequentanti
14	14	100,0%	355	274	77,2%

Soddisfazione Complessiva

Aspetti Organizzativi

Azione Didattica



Valutazioni medie
Scuola AMV e Ateneo
2017/18

Iscritti, laureati, internazionalizzazione

Studenti iscritti

	1° anno	2° anno	Studenti lavoratori	Altro Ateneo
2019/20	27*			
2018/19	38	46	-	3
2017/18	36	36	-	6
2016/17	19	17	-	0
2015/16	22	20	2	2

*Pre-immatricolati dati provvisori

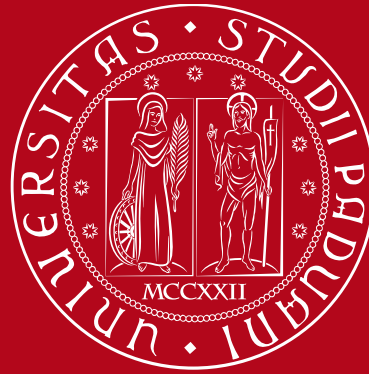
Studenti laureati

	N. laureati	Durata media	Voto medio
2018	17	2,3	107,7
2017	17	2,2	106,1
2016	25	2,2	105,0
2015	27	2,1	102,9

Internazionalizzazione

	CFU offerti in lingua inglese	CFU studenti outcoming	N. studenti con tesi Erasmus
2018	16	196	7
2017	16	256	8
2016	16	260	7
2015	24	-	5

1222 • 2022
800
ANNI



UNIVERSITÀ
DEGLI STUDI
DI PADOVA

Grazie per l'attenzione e
buon lavoro!